

行政大樓大會議室 設備操作說明會

113.01.16

一、報到系統

1. 單一入口/**校園活動報名系統**中新增活動。
2. **會議時間**到時將會顯示該活動，可以逕刷教職員卡或個人單一的QR-CODE辦理報到(二擇一)



①刷教職員卡片

②刷手機中單一入口的QR-code



二、燈光

- 1.前門及後門電燈開關均相同。
- 2.燈光開關介紹。



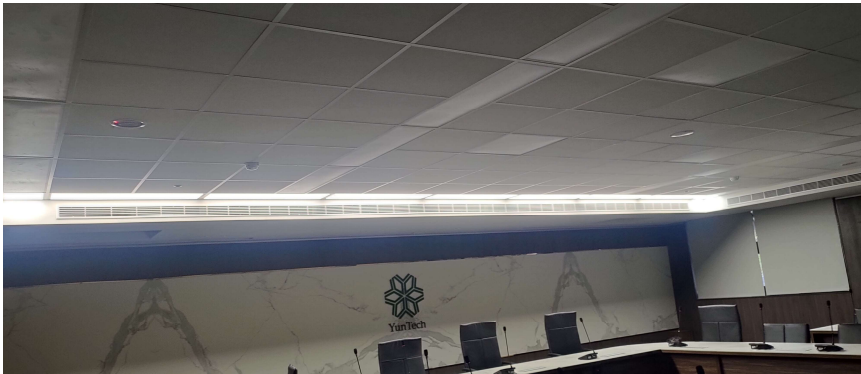
二、燈光

- 1.前門及後門電燈開關均相同。
- 2.燈光開關介紹。



二、燈光

- 1.前門及後門電燈開關均相同。
- 2.燈光開關介紹。



二、燈光

- 1.前門及後門電燈開關均相同。
- 2.燈光開關介紹。



二、燈光

- 1.前門及後門電燈開關均相同。
- 2.燈光開關介紹。



二、燈光

- 1.前門及後門電燈開關均相同。
- 2.燈光開關介紹。



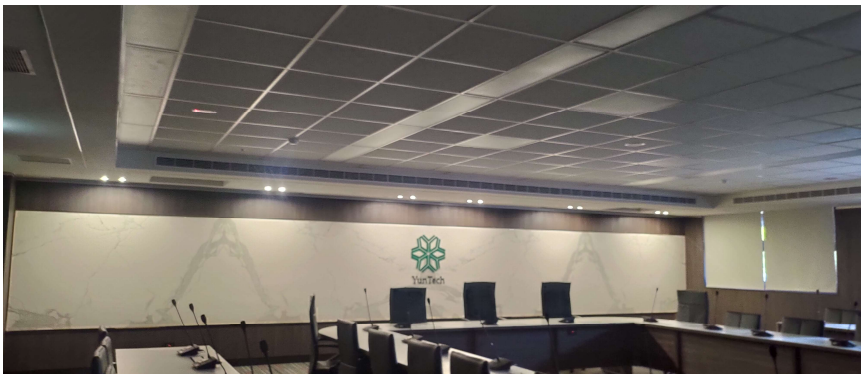
二、燈光

- 1.前門及後門電燈開關均相同。
- 2.燈光開關介紹。



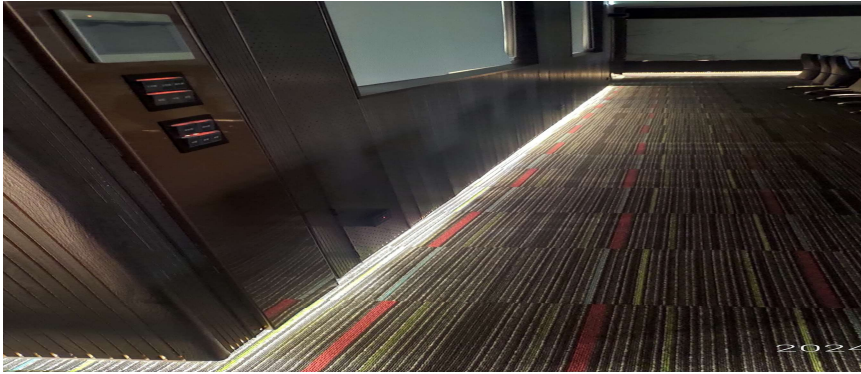
二、燈光

- 1.前門及後門電燈開關均相同。
- 2.燈光開關介紹。



二、燈光

- 1.前門及後門電燈開關均相同。
- 2.燈光開關介紹。



二、燈光

- 1.前門及後門電燈開關均相同。
- 2.燈光開關介紹。



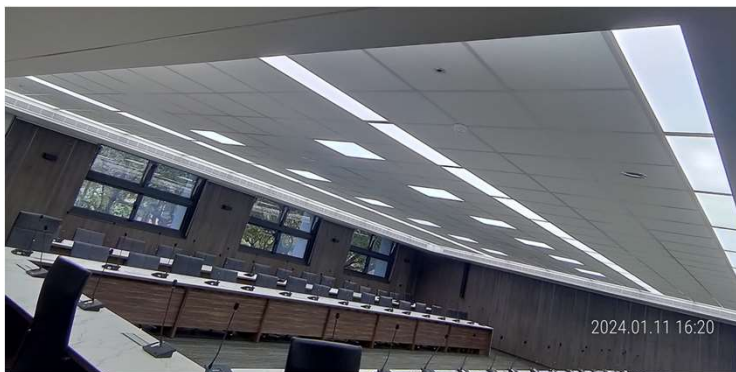
二、燈光

- 1.前門及後門電燈開關均相同。
- 2.燈光開關介紹。



二、燈光

3. 建議一般會議使用**上方的開關**。
4. 簡報時**主布幕一定要關**，其餘視狀況關。
如副布幕、後區。

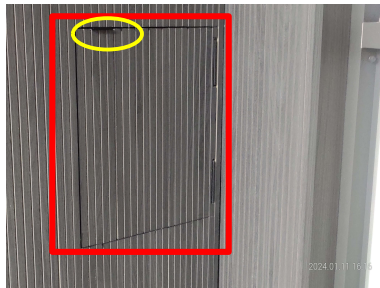


三、冷氣-有8台空調系統主機及4台冷氣

一、8台空調系統主機



後方的空調系統開關處



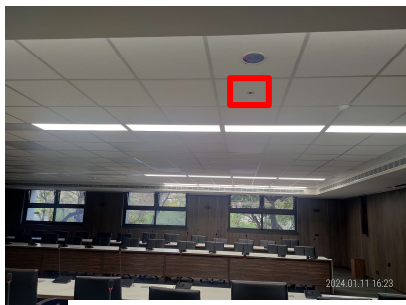
前方的空調系統開關處



空調系統開關

三、冷氣-有8台空調系統主機及4台冷氣

二、4台冷氣，分散在前後四個角落



務必確認所有冷氣開關關閉

四、其他

一、上方窗戶



四、其他

二、電話機，分機2121

三、長桌2張

