

雲泰表演廳-現場參考照片



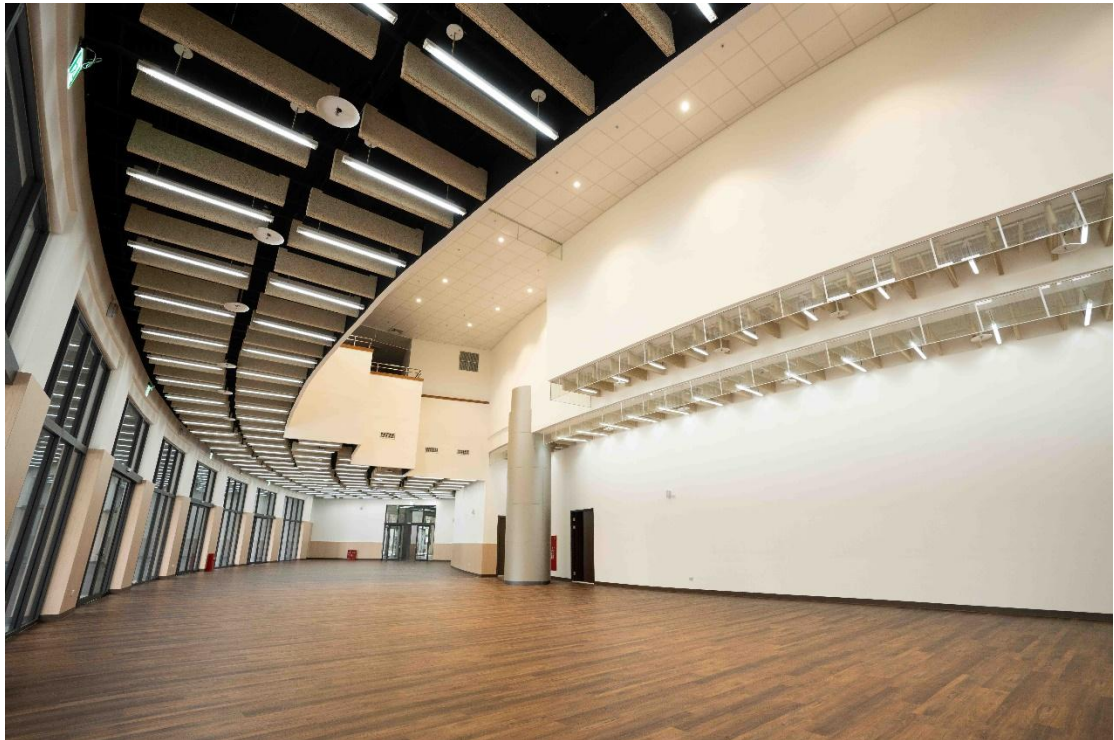
外觀



大門口



前台大廳(A 門廳)



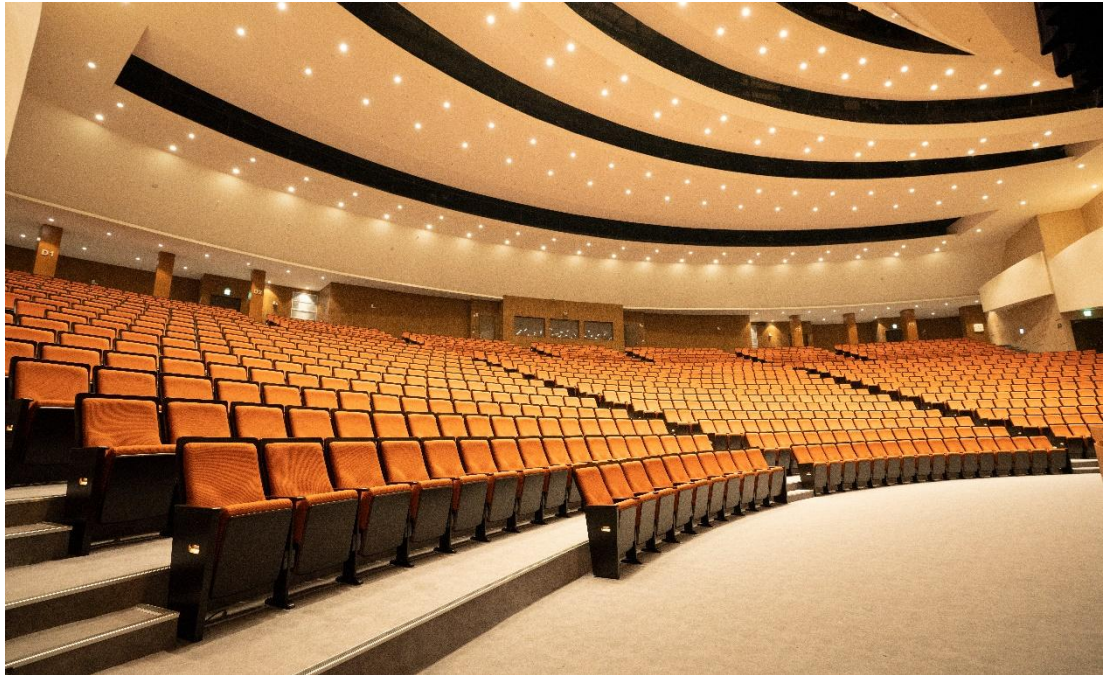
1F 內迴廊



鏡框式舞台 1



鏡框式舞台 2



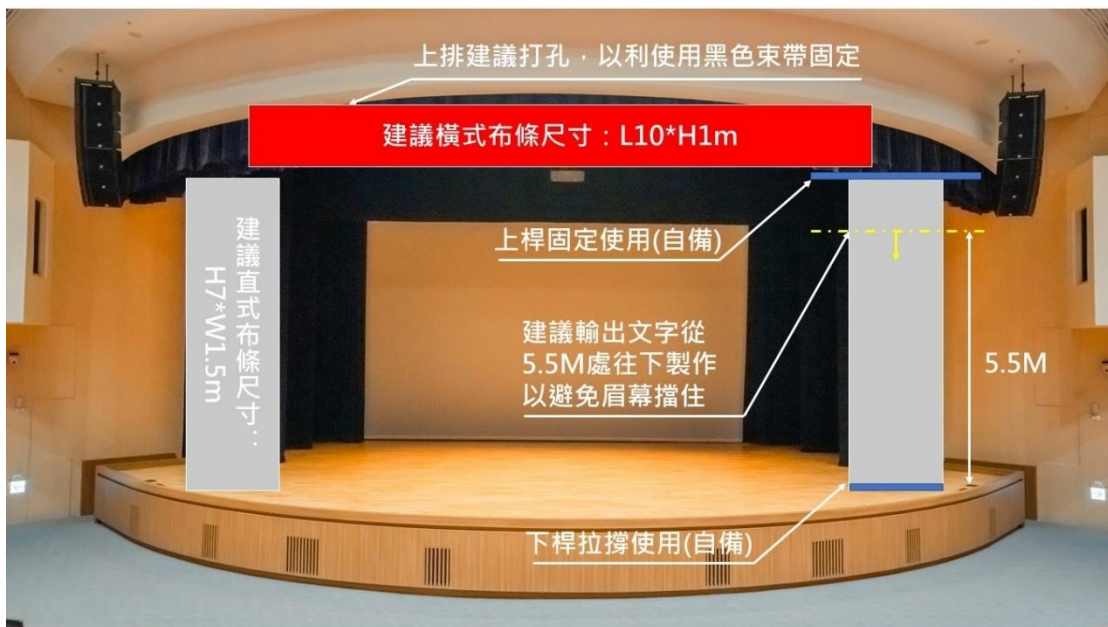
觀眾席 1400 席



演員準備室(團體)



投影呈現參考



- *建議橫式布條尺寸: L10*H1m
- *建議直式布條尺寸: H7*W1.5m

本圖僅為示意圖

舞台各項輸出參考尺寸

115.04.10 更新



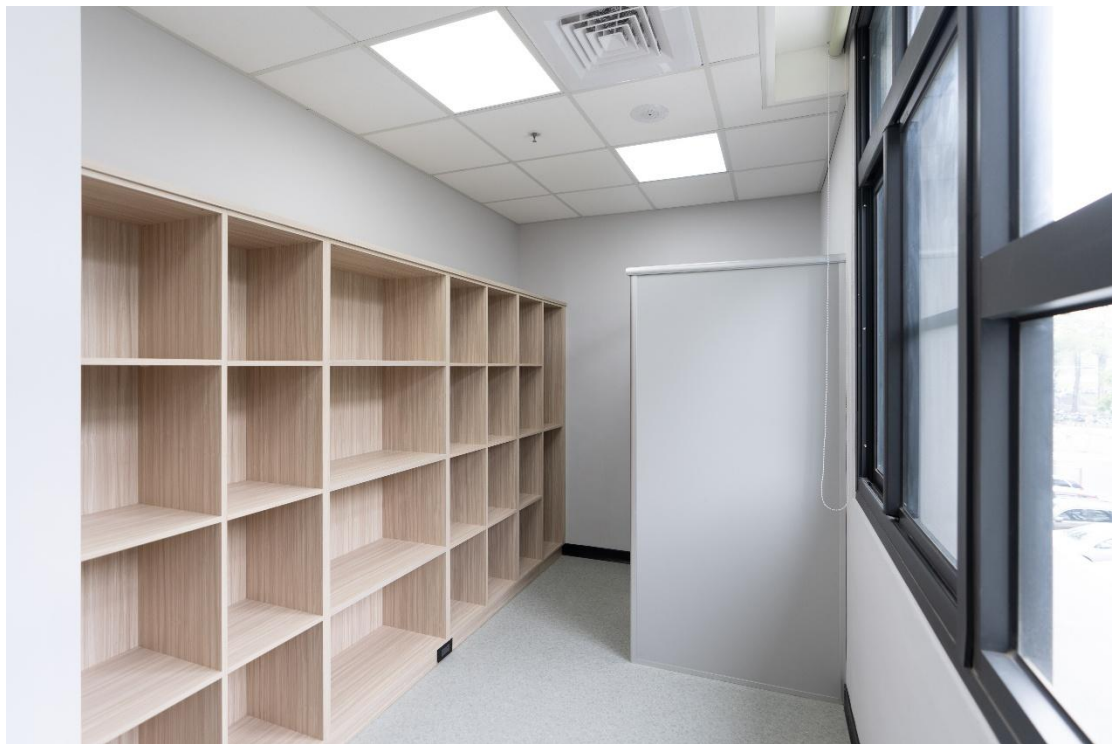
移動式音響反射板



206 排練室 1



206 排練室 2 (尺寸：L18xW7.5m)



206 排練室 3-更衣間/置物櫃