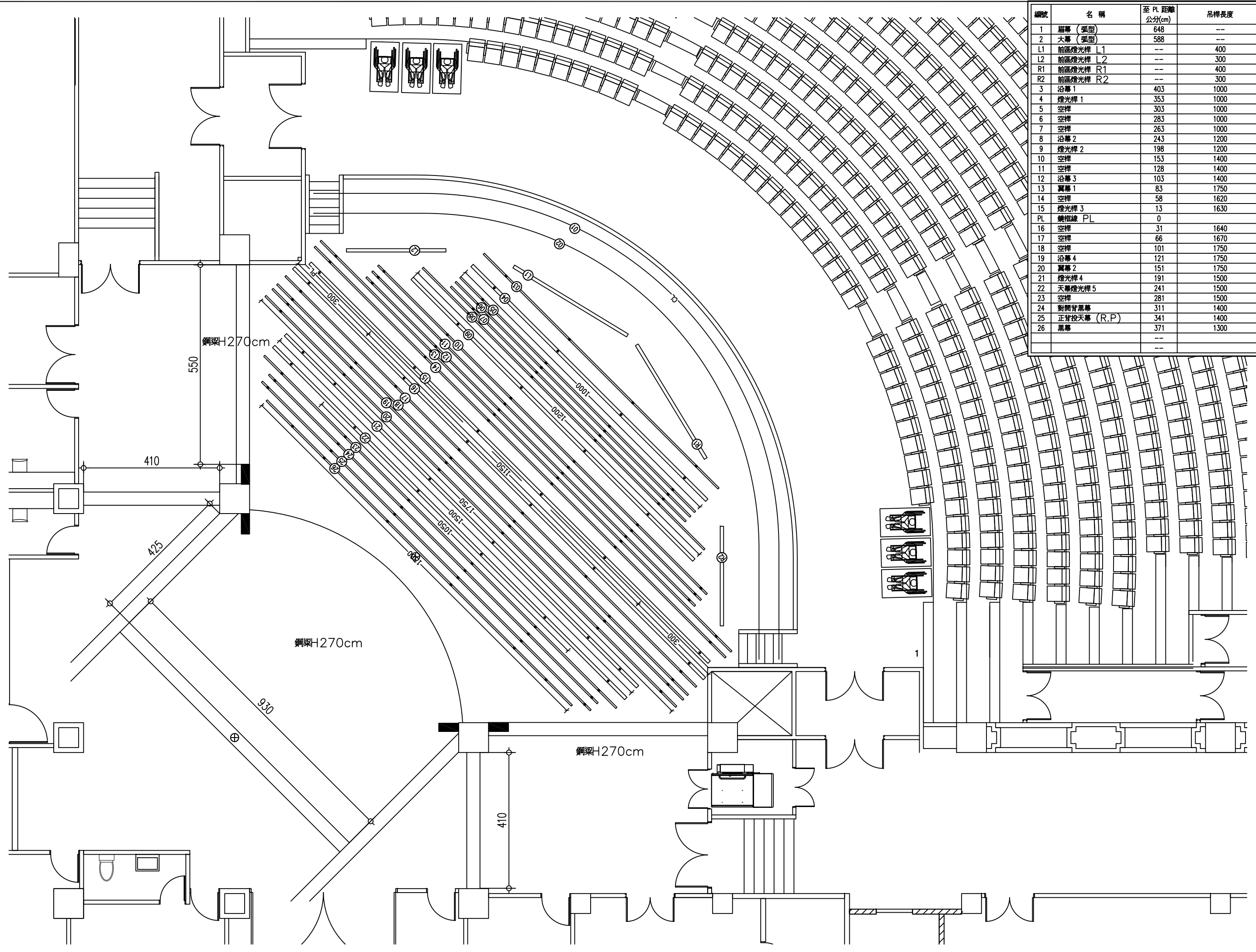
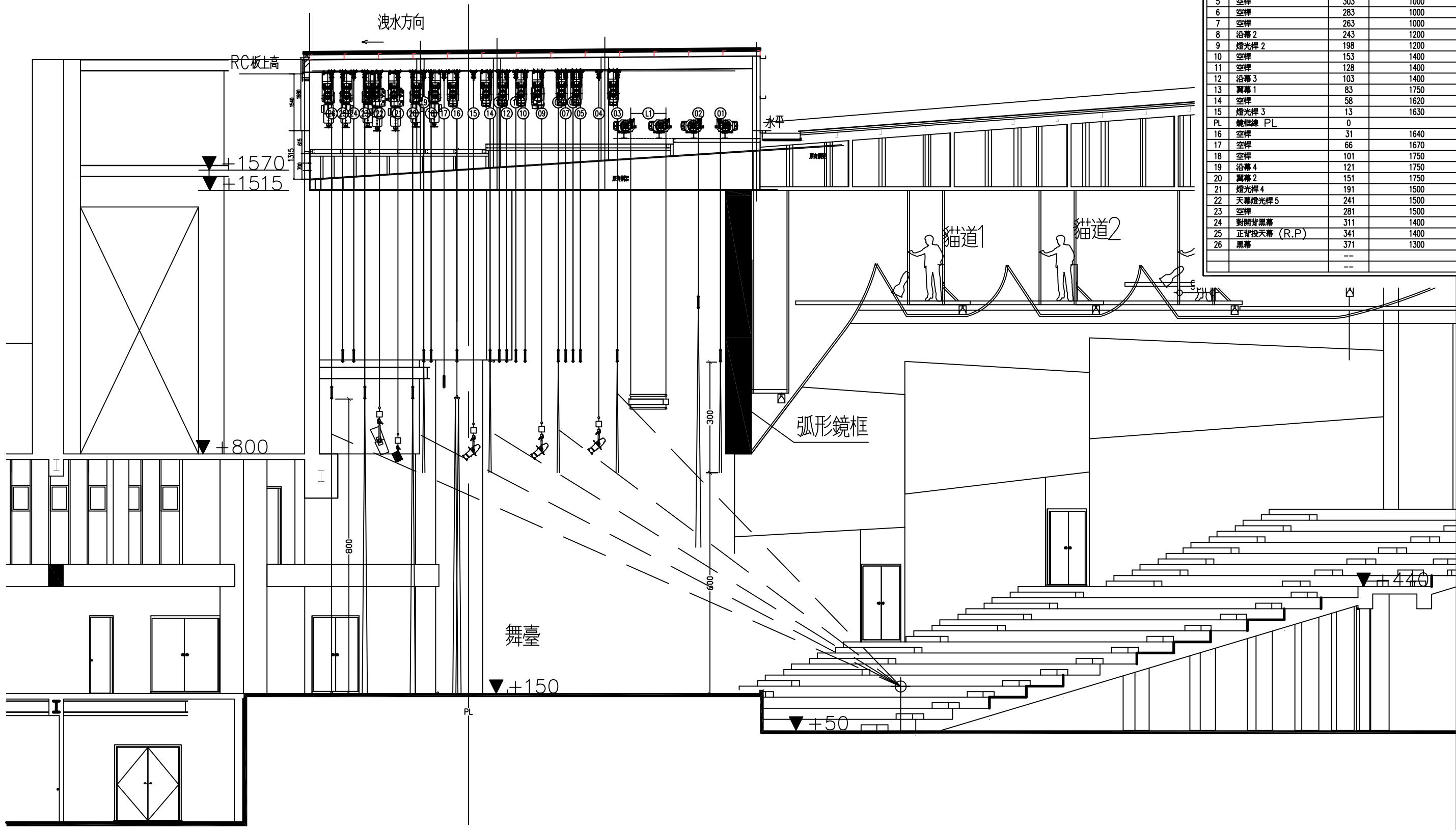


編號	名稱	至 PL 距離 公分(cm)	吊桿長度
1	層幕 (弧型)	648	--
2	大幕 (弧型)	588	--
L1	前區燈光桿 L1	--	400
L2	前區燈光桿 L2	--	300
R1	前區燈光桿 R1	--	400
R2	前區燈光桿 R2	--	300
3	沿幕 1	403	1000
4	燈光桿 1	353	1000
5	空桿	303	1000
6	空桿	283	1000
7	空桿	263	1000
8	沿幕 2	243	1200
9	燈光桿 2	198	1200
10	空桿	153	1400
11	空桿	128	1400
12	沿幕 3	103	1400
13	翼幕 1	83	1750
14	空桿	58	1620
15	燈光桿 3	13	1630
PL	鏡框線 PL	0	
16	空桿	31	1640
17	空桿	66	1670
18	空桿	101	1750
19	沿幕 4	121	1750
20	翼幕 2	151	1750
21	燈光桿 4	191	1500
22	天幕燈光桿 5	241	1500
23	空桿	281	1500
24	對開背黑幕	311	1400
25	正背投天幕 (R.P)	341	1400
26	黑幕	371	1300
		--	--



印號	
工程名稱	
圖別	舞台吊具配置圖 112.02.09
圖號	
裝號	
簽章	日期
設計	
繪圖	
校對	
審核	
核准	
比例	
修正	日期 摘要

編號	名稱	至 PL 距離 公分(cm)	吊桿長度
1	層幕 (弧型)	648	---
2	大幕 (弧型)	588	---
L1	前區燈光桿 L1	---	400
L2	前區燈光桿 L2	---	300
R1	前區燈光桿 R1	---	400
R2	前區燈光桿 R2	---	300
3	沿幕 1	403	1000
4	燈光桿 1	353	1000
5	空桿	303	1000
6	空桿	283	1000
7	空桿	263	1000
8	沿幕 2	243	1200
9	燈光桿 2	198	1200
10	空桿	153	1400
11	空桿	128	1400
12	沿幕 3	103	1400
13	翼幕 1	83	1750
14	空桿	58	1620
15	燈光桿 3	13	1630
PL	鏡框線 PL	0	---
16	空桿	31	1640
17	空桿	66	1670
18	空桿	101	1750
19	沿幕 4	121	1750
20	翼幕 2	151	1750
21	燈光桿 4	191	1500
22	天幕燈光桿 5	241	1500
23	空桿	281	1500
24	對開背黑幕	311	1400
25	正背投天幕 (R.P)	341	1400
26	黑幕	371	1300
---	---	---	---
---	---	---	---



印號	
工程名稱	
圖別	舞台吊具剖面圖 112.02.09
圖號	
裝號	
簽章	日期
設計	
繪圖	
校對	
審核	
核准	
比例	
修正	日期 摘要